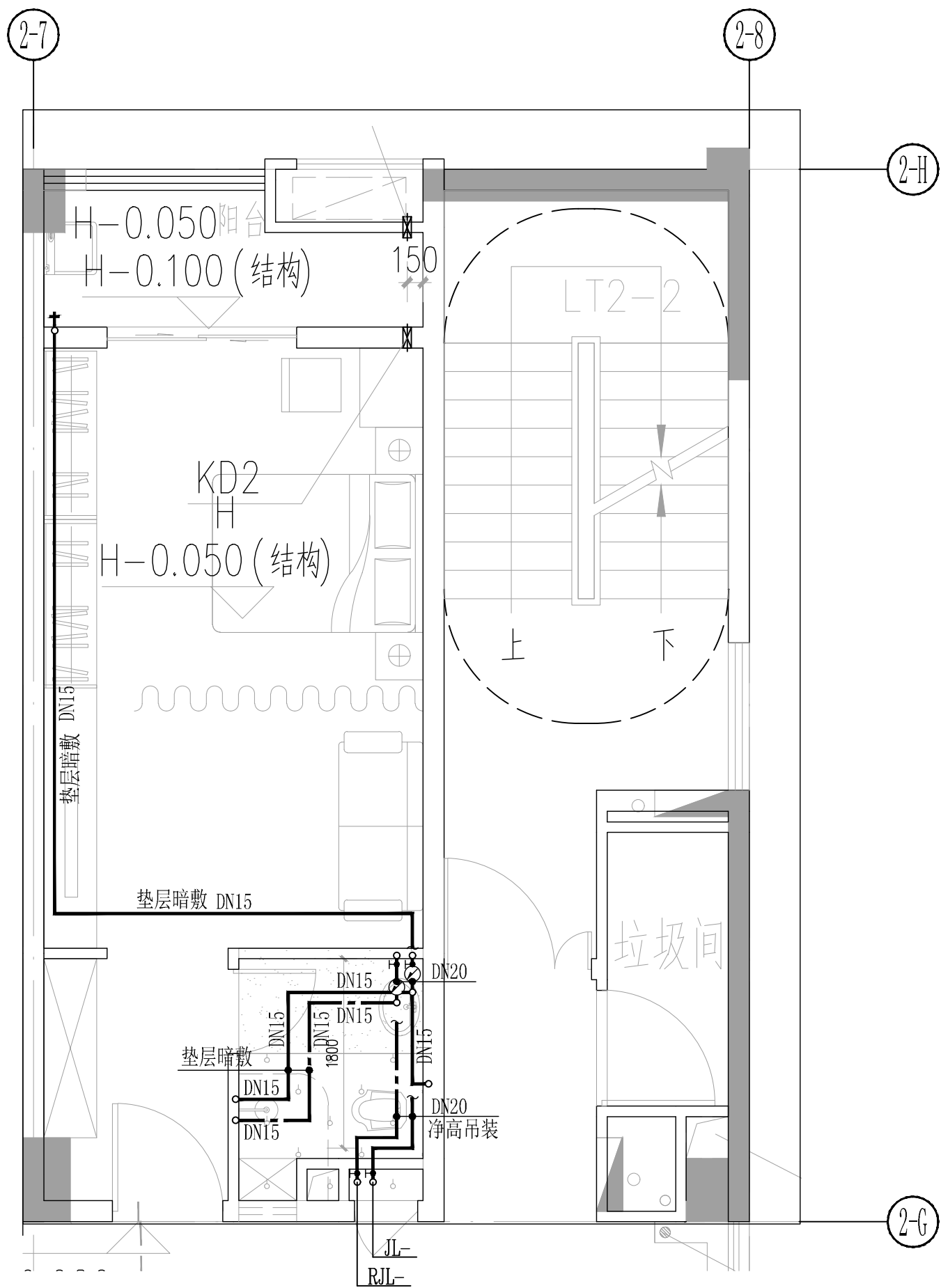
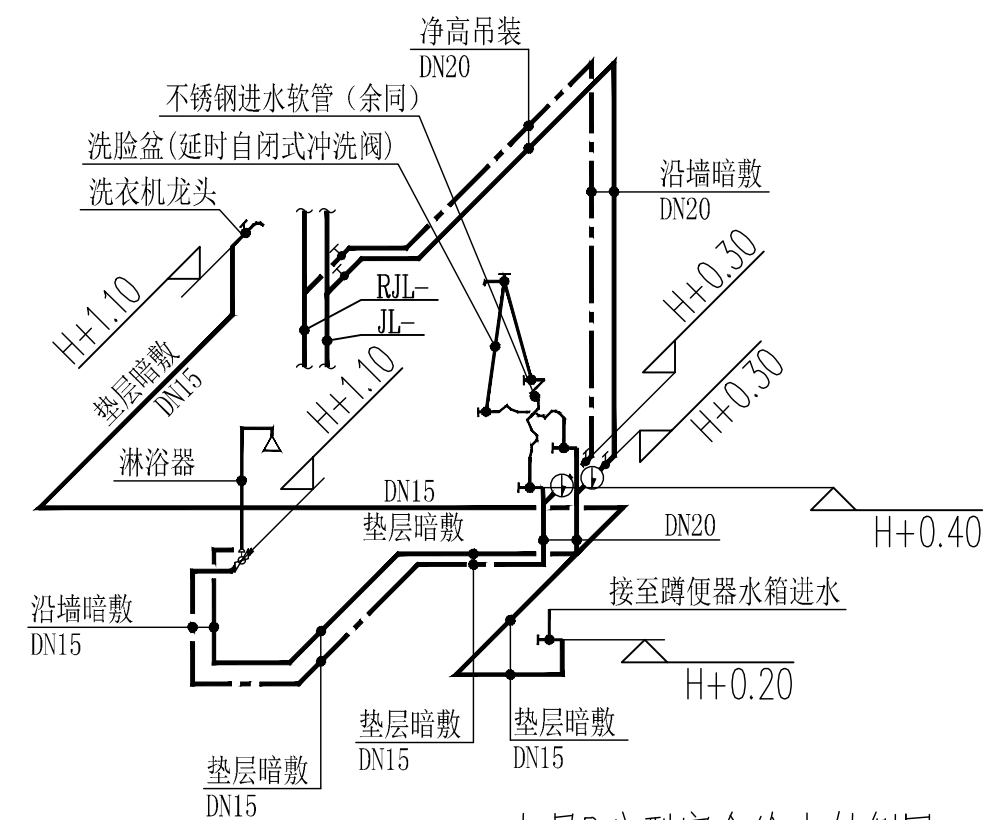
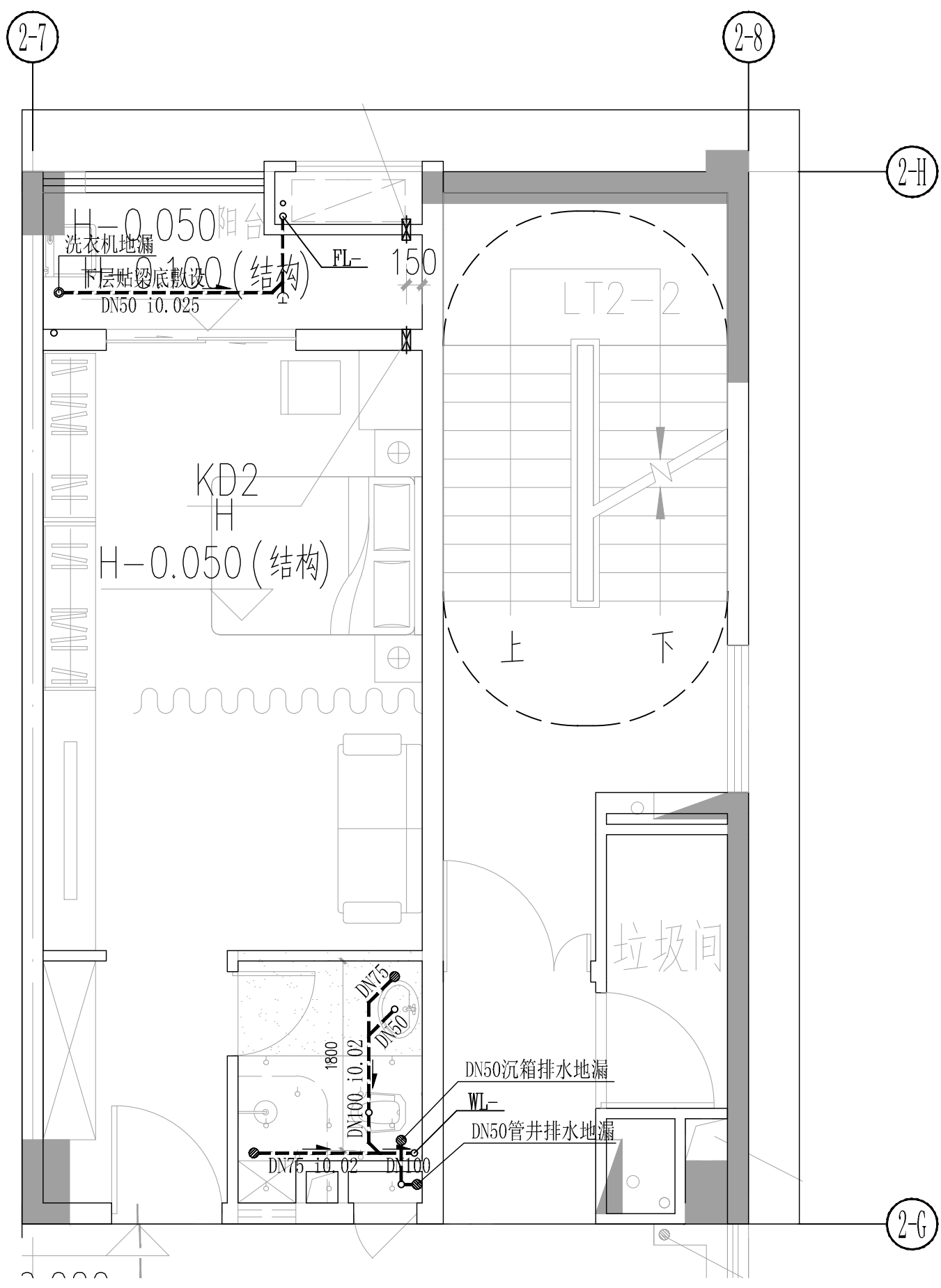


[illegible]

九层B户型宿舍给水大样图 1:50



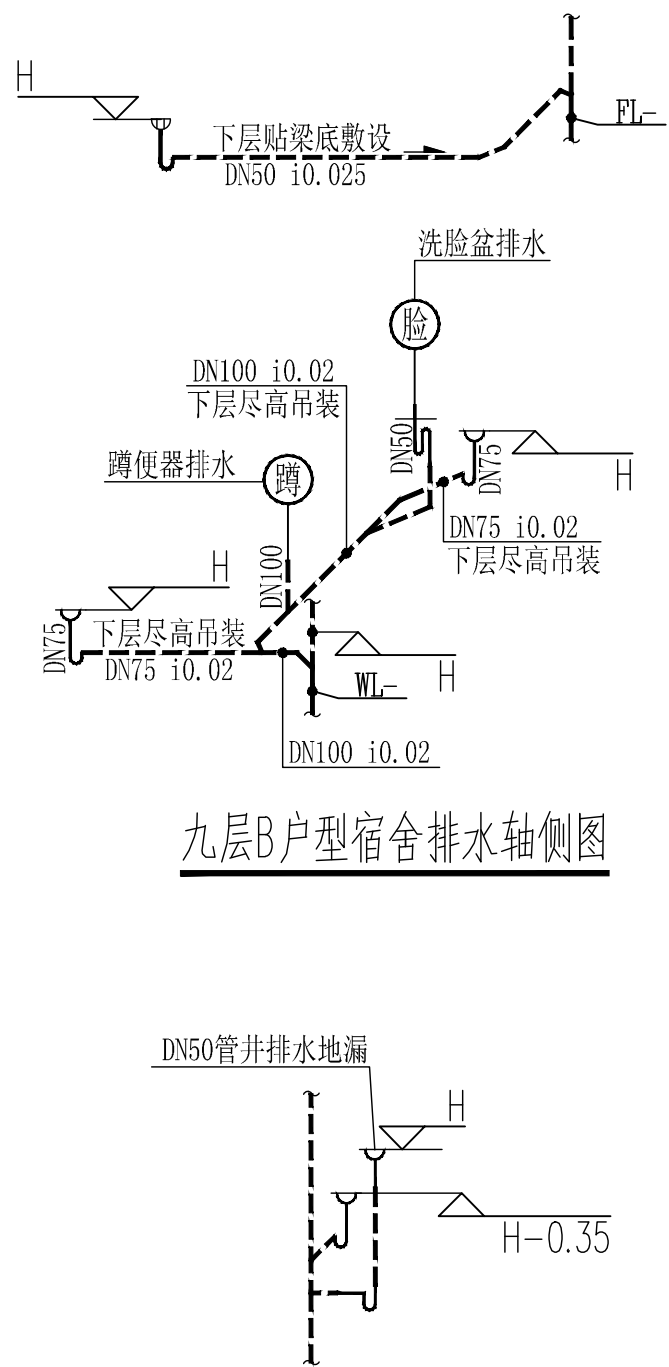
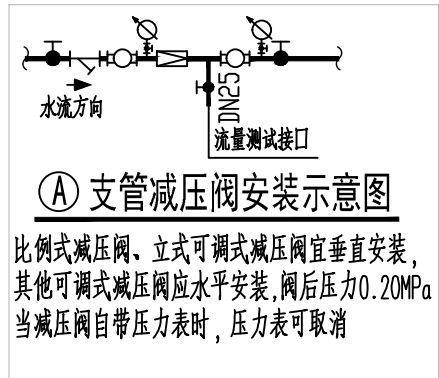
九层B户型宿舍给水轴侧图



九层B户型宿舍排水大样图 1:50

说明:

1. 本图中H(建筑标高)表示卫生间内建筑地面标高; Hs表示结构标高;
 2. 本图中所标注的管段标高值对于给水管管中标高, 对于排水管管底标高。
 3. 蹲便器(自带存使用水弯)使用脚踏式冲洗阀, 安装参照全国通用给水排水标准图集(09S304)第90页。
 4. 洗手盆/洗手盆(不带存水弯)安装参照全国通用给水排水标准图集(09S304)第62页(延时自闭式冲水嘴洗手盆)。
 5. 卫生间地漏均采用DN75不锈钢隔栅地漏, 其顶面标高应低于地面10mm。地漏安装参照全国通用给水排水标准图集(04S301)第25页。
 6. 凡图上未标注坡度的排水管, 均按照DN150采用I0.01, DN100采用I0.02, DN75采用I0.02, DN50采用I0.03, 环形通气管坡度均为0.01。图中方向均为管道坡降方向。
 7. 当器具不带存水弯时, 加水封高度大于50mm的存水弯。
 8. 配水支管与卫生器具配水件的连接宜采用软管连接。
- 施工中如有更改, 请及时通知设计院。



九层B户型宿舍排水轴侧图

 **广州市设计院集团有限公司**
GUANGZHOU DESIGN INSTITUTE GROUP CO., LTD.

工程设计甲级资质证书编号: A244007378
工程勘察甲级资质证书编号: B244007378

[illegible]

版本号	日期	修 改 内 容	修订者
		修 订 栏	

图 纸 条 码

* 4 3 3 R 6 J G R *

A standard 1D barcode and a square QR code are located at the bottom of the page. The 1D barcode is on the left, and the QR code is on the right. Below the 1D barcode is the alphanumeric string '* 4 3 3 R 6 J G R *'.

总工程师		
审 定		
审 核	甘起东	
设 计	黄莺	
总负责人		
	敖郁东	
专业负责人		
校 核	敖郁东	
设 计	谢锦鹏	

建设单位	茂名广港码头有限公司
------	------------

工程名称	茂名广港码头2#宿舍楼工程
------	---------------

业 务 号	23-939	专业	给排水
设计阶段	施工图		

图 纸 名 称	九层B户型宿舍大样图
------------------	------------

图号	ZX(S)-2-DY5	版本号	1
出图日期	2025.03	序号	

版权所有，不得复制、套用或公开。
ALL RIGHTS RESERVED.